

**Çevre hemen bizim cildimizin
dış yüzeyinden itibaren başlar**



Sağlıklı bir çevre insanın temel ihtiyacıdır.

- **Temiz hava**
- **Temiz su ve**
- **Kirlenmemiş saf torak**

anlamına gelir



Bu nedenle de

Atık imhası

Dünya çapında en önemli konulardan biridir

Farklı sistemler geliştirilmiştir:

- Depolama
- Zehrin alınması
- Gazın alınması
- Geri dönüşüm
- Yakma

Waste
to
Energy

İdeal olan ise bütün zararlı maddelerin imhası ve bütün atıkların imha edilebilmesi

Hatta bazen de enerji üretimi için elektrik, ısıtma ve gaz kazanımıdır



**IPH bütün sistemlere aşınadır
ve her ihtiyaca göre en uygun
çözümleri sunar**





- İlk önlem her zaman biyolojik döngüden çöpün çıkarılması olmalıdır
- Modern separatörler çöpü ve oluşturulan maddeleri tanır ve çöpten farklı maddeleri çıkarır ve geri dönüşüm ve pazarlanmasına imkan sağlarlar



- **Metal**
- **Kağıt ve karton**
- **Sentetik materyal**
- **İnşaat materyali**
- **Cam ve seramik**
- **Kimyasal Etkin Madde**

Farklı malzemeler bu gün tekrar tarımsal kullanıma temin edilmektedir. Biyolojik kütle, gübre maddesi ve gübre

- Bu yöntemlerden bazıları büyük iktisadı yararlar sağlar,
- **ancak bazıları maliyet yoğundur ve bu nedenle ilçeye yük getirir.**



Şimdiye kadar kullanılan depo alanları çevreye ve insanlara zararlı etkiler oluşturur. Hayvan istilası ve haşaratların ve hastalıkların yayılması bir çok ülkede çocuk ölümleri ve salgın hastalıkların meydana geldiği dramatik sonuçlardır. Akciğer hastalıkları, cilt hasarları ve alerjiler ve çok sayıda şikayetlere depolar sonucu oluşmaktadır



**hemen yardım sađlamanın
en hızlı yolunun adı**

“Çöp paketlemedir”





POWERPACK

- Bu sistem modern parçalama (shredder) tesislerinde **çöpleri ufalar**
- atıkları 4 katına kadar **sıkıştırır** ve
- bu şekilde **hacimlerinin daralması** ve küçük depo alalarına imkan sağlar
- **hava ve su sızdırmaz** paketler taban suyunu kirletmeden kalıcı ve uzun süreli depolama imkanı sağlar
- Kokusuz ve **emisyonssuzdur**
- Çöp balyalarının her birinin içerisinde **kimyasal** ve fiziksel reaksiyon olmaz

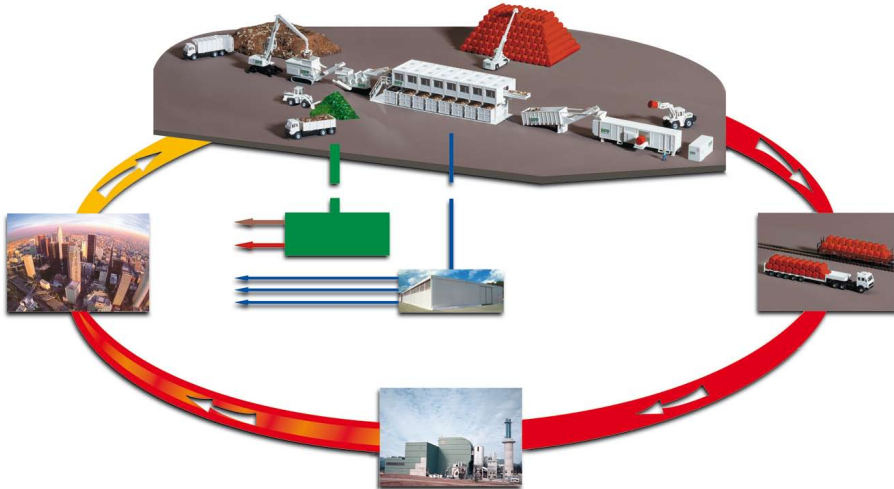


Bu yöntem dünya apında ok sayıda patente sahiptir ve dşk maliyet ile en uygun etkiyi garanti eder.

***POWERPACK* – Teknolojisi 1993 yılından buyana mevcuttur. Temel cihazlar srekli geliřtirilerek bu gn teknik bir sanat harikası sunmaktadır**



Yerel çalışanlara eğitim, servis sözleşmeleri ve garantileri ile Powerpack IPH den komple sistem olarak sunulur, sevk edilir ve kurulumu yapılır.



Birim Ton maliyeti dünyada bulunan karşılaştırılabilir bütün diğer olası sistemleri alt eder. Düşük yatırım maliyeti, kullanım kolaylığı ve azami çevre koruma ile

Shredding & Separation



Roll-Press-Pack

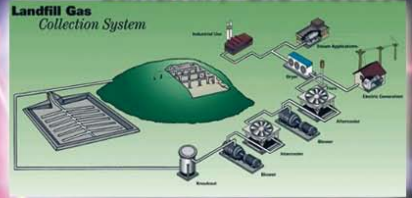


Bale Storage



Bu esnada çöpün
yanma değeri
aynı kalır

Landfill / Bio-Reactor



Gas Motor / Generator



Thermal Power Plant





Dünyada bulunan çöp işleme teknolojiler ile mukayese edildiğinde yatırım maliyeti yanma değeri hızla kaybolan mevcut depo çözümlerinin % 25 kadar bile değildir

Çevreye zarar verme , hayvan istilası, kendiliğinden yanma tehlikesi emisyonlar vs. söz konusu bile değildir.



Yakma teknolojisi

Bütün atıkların imhasında en akılcı yöntemdir. Burada önemli olan ise doğru teknoloji

Bunun anlamı ise :

- Çekici kurulum maliyeti
- Yüksek enerji kazanımı
- Çevreyi koruyan yöntem teknolojisi

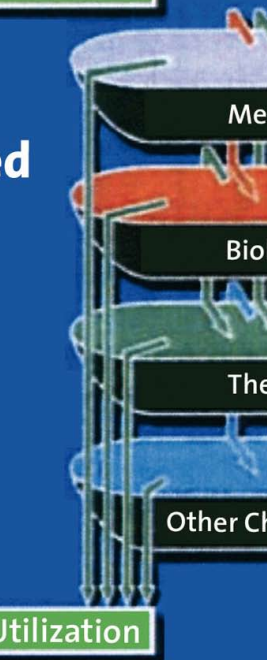


**IPH Yanma teknolojisi-
inde direk mukayesede
etkinliğini gösteren Uygun
çözümler getirir**



of waste

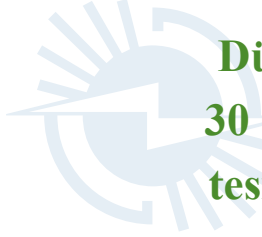
d



- Elektrik üretimi
- Isı tesisleri
- Buhar üretimi
- Gaz kazanımı için

Dönüşüm hattı olduğu gibi proliz tekniği kullanılarak 2 aşamalı yakma işlemi ile her iki işlemde güç ve / ısı birleşiminde termik avantajların modern uyumu





**Dünya çapında bu teknolojinin
30 sistemi kullanılmakta ve diğer
tesisler planlama aşamasındadır.**





**Bu tekniğin ideal kullanımı
yaklaşık 20.000 Ton farklı tür-
lerde evsel atıktan elde edilir
ve yıllık yaklaşık 150.000 tona
kadar erişebilir .**



Istanbul - Vienna



**Hatta fayda/ maliyet
hesaplamalarından yıllık 500.000
ve daha fazla tona kadar büyük
yapıları ile kazanlarında daha ez
enerji elde edilen rakip bir
tesisten çok daha ekonomiktir**

Improved Performance Holding 

IPH yakma işleminin avantajları:

- Düşük maliyet
- Yüksek etki
- Çevreyi koruyan işletme
- Geleceğe yönelik teknoloji
(bu gün bile Norm 2035' e uygun)
- Az yer ihtiyacı



IPH yakma işleminin avantajları:

- Basit işlem
- Toksik atıkların bile imhası
(uygun toksikolojik avantajlar ile)
- Azami % 3 iç cüruf kalıntısı (yapı malzemelerinde kullanım için) ve bu şekilde % 0 kalıntı

IPH yakma işleminin avantajları
= % 100 çöp imhası

Artık en yeni teknoloji zamanı geldi...



IPH nin anlami

Improved Performance Holding

